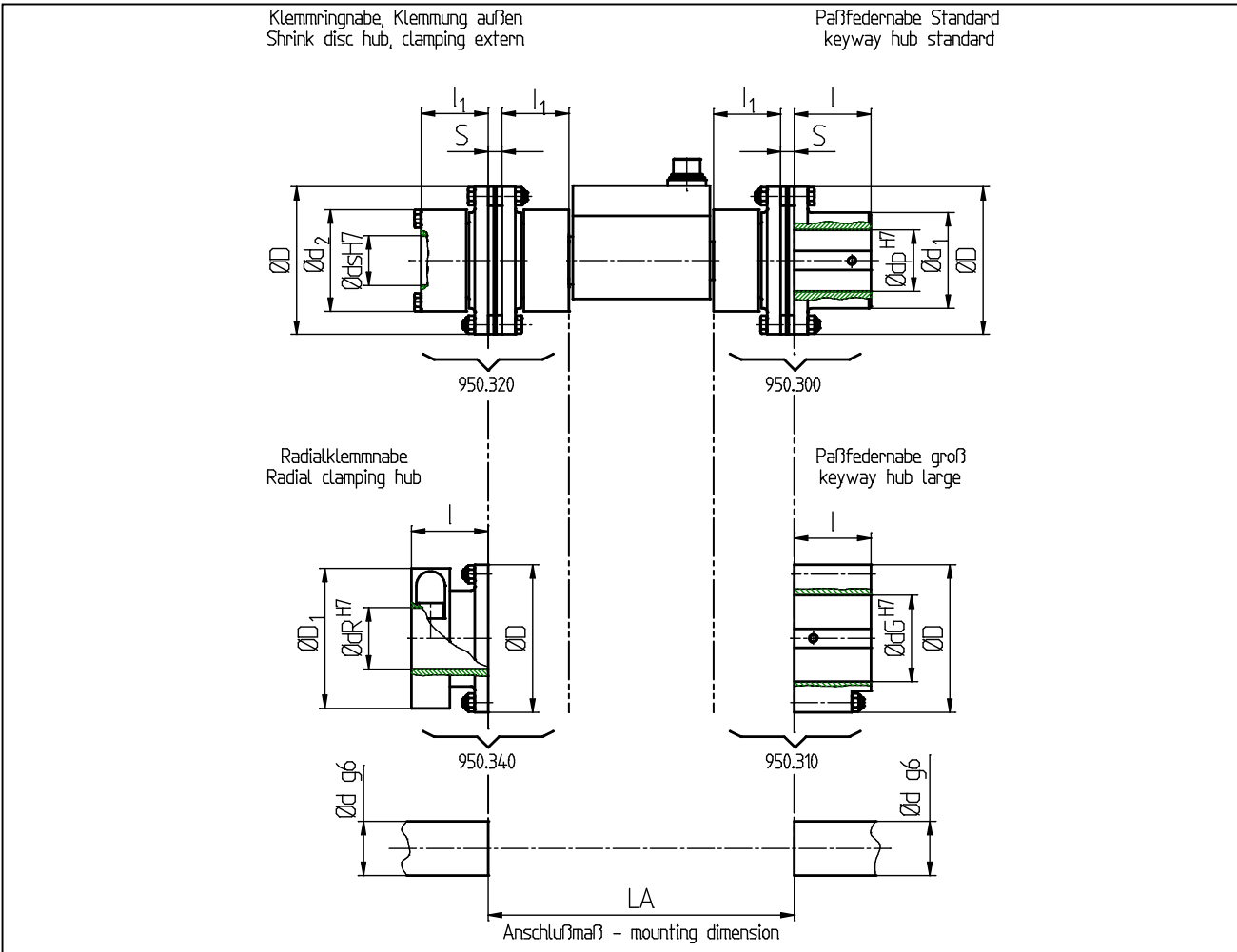


Drehmomentsensor Typ DR-2208 mit Kupplung 950.3_0
torque sensor type DR-2208 with coupling 950.3_0



TECHNISCHE DATEN – specifications

Typ 95...

Größe – size	Nenn Drehmoment - nominal torque		Maximale Drehzahl - max. speed	
	M _{nom} [Nm]		N _{max} [min ⁻¹]	
16	160		13600	
25	250		11800	
64	640		8500	
100	1000		7300	
300	3000		6200	
500	5000		5200	
1400	14000		3800	
2200	22000		3300	

Die Wuchtgüte der Kupplung liegt bei mittleren Drehzahlen im Bereich Q 6,3 gemäss VDI-Richtlinien 2060.
Balancing quality of the coupling Q 6.3 according to VDI-characteristics 2060 with medium speed.

Messbereich nominal torque [Nm]	Typ 95.. Größe size	Abmessungen - dimensions [mm]															
		D	D1	ds		dp		dR		dG		d1	d2	I	I1	S	LA
				min	max	min	max	min	max	min	max						
5 / 50 10 / 100	16	77	73	14	26	16	32	25	35	30	45	50	53	40	35	7,1	159,7
20 / 200	25	89	84	20	36	20	40	30	40	35	55	60	64	45	40	7,2	177,9
50 / 500	64	123	115	30	45	30	55	35	55	55	75	80	84	65	50	9,6	202,7
100/1000	100	143	135	35	55	35	70	40	68	65	95	100	104	75	55	10	282
200/2000	300	167	x	50	85	45	90	x	x	x	x	121	164	90	75	11,2	399,4
500/5000	500	198	x	60	100	55	105	x	x	x	x	141	198	100	95	12	401
1000/10000	1400	274	x	80	140	75	140	x	x	x	x	190	274	150	130	16	522
2000/20000	2200	314	x	100	170	90	170	x	x	x	x	230	314	180	150	17,8	565,6

Bei Bestellung bitte immer den gewünschten Ø d angeben. Please specify requested bore Ø d at order.
x = nicht lieferbar – not available